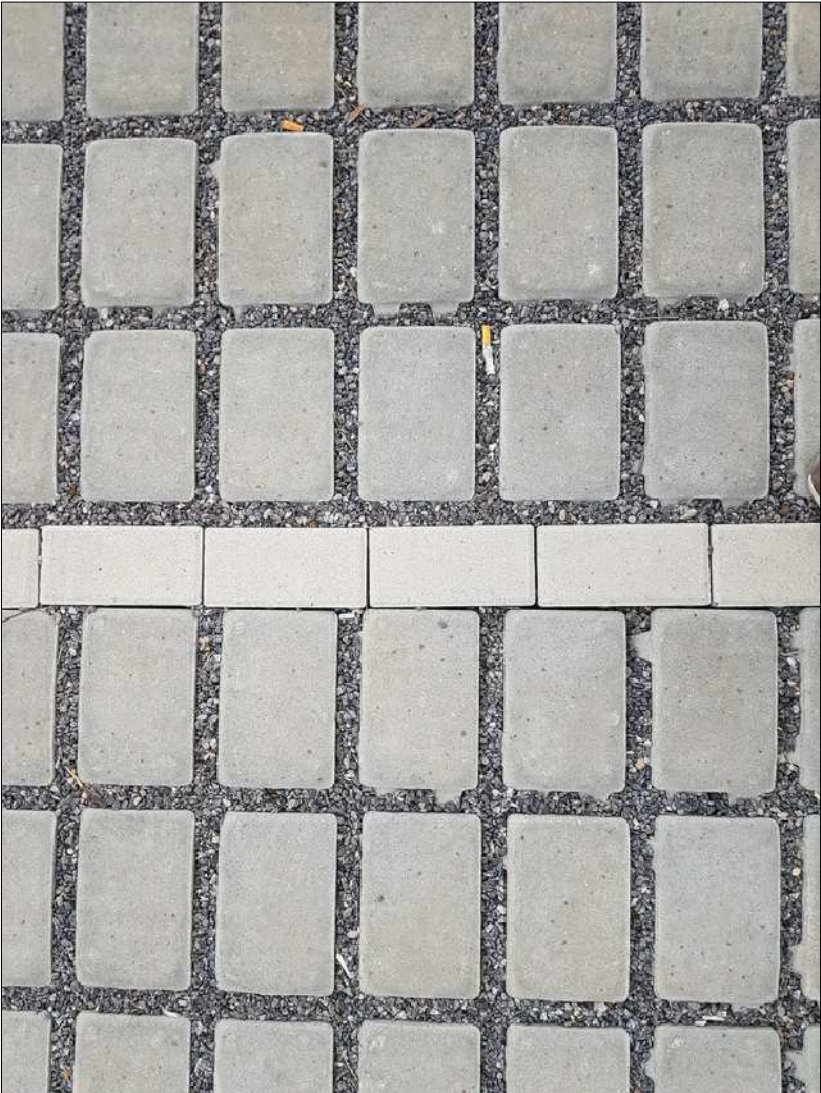


DETAILY ŘEŠENÍ:

VODĚPROOPUSTNÁ DLAŽBA S DĚLÍČÍM PRUHEM Z DLAŽDIC - CIHLA ROVNÉ HRANY

Barevnost navrhovaná šedá pro voděpropustnou dlažbu a černá/tmavě šedá pro dělicí pruhy.



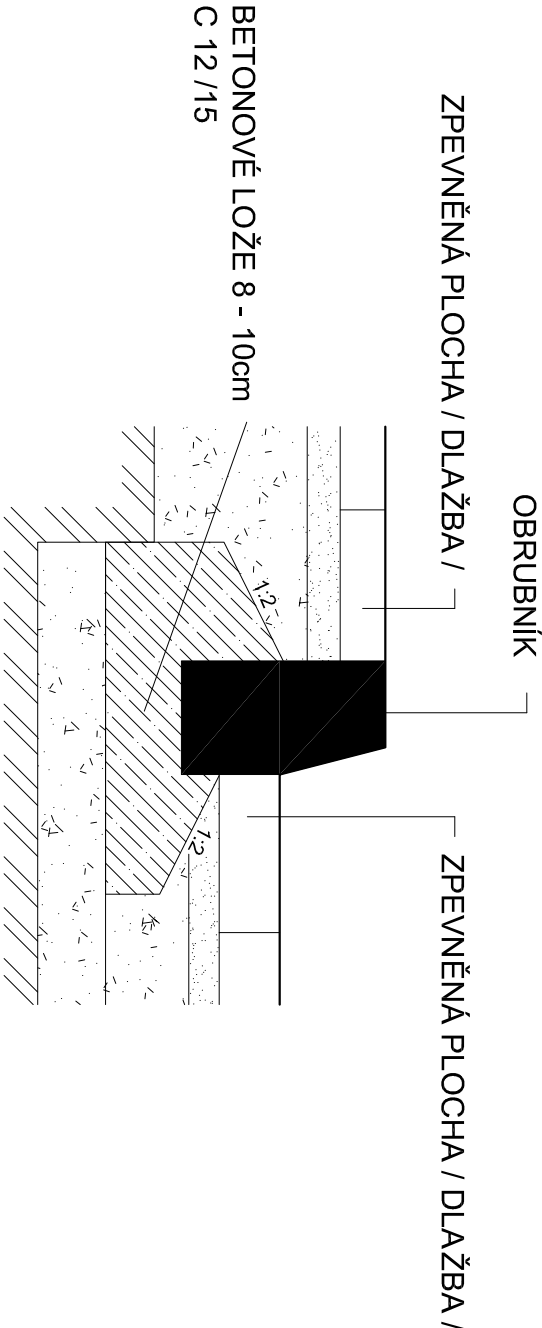
NÁVAZNOST PARKOVACÍCH MÍST Z VODĚPROOPUSTNÉ DLAŽBY NA PLOCHU POJÍŽDĚNOU Z DLAŽBY - CIHLA ROVNÉ HRANY

Barevnost navrhovaná šedá pro voděpropustnou dlažbu a černá/tmavě šedá pro pojížděné partie zpevněných ploch.

Mezi plochami osazen obrubník v úrovni dlažeb.



SCHEMATICKÉ VYOBRAZENÍ USAZOVÁNÍ OBRUBNÍKU V DLÁŽDĚNÉ PLOŠE:



STAVEBNÍ ÚPRAVY ZPEVNĚNÉ PLOCHY A OPLOCENÍ - AREÁL GYMNAZIA PODĚBRADY			
DOKUMENTACE KE STAVEBNÍMU ŘÍZENÍ			
STAVEBNÍK: Středočeský kraj Zbořovská 81/11, Smíchov, 150 00 Praha 5		GENERÁLNÍ PROJEKTANT: ANDAMÍ s.r.o. Kostomlátská 2188, 288 02 Nymburk	
MÍSTO STAVBY: Areál Gymnázia v Poděbradech, k.ú. Poděbrady p.p.č. 1639/4, st. 1637/3, st. 1637/1		ZODPOVĚDNÝ PROJEKTANT: Ing. Dalibor Andrejs	PARÉ:
STAVEBNÍ ÚŘAD: Městský úřad Poděbrady - Odbor výstavby a územního plánování		VYPRACOVAL: Ing. arch. Ing. Michela Andrejsová Ing. Dalibor Andrejs	
ČÁST: D.1.1 ARCHITEKTONICKO - STAVEBNÍ ŘEŠENÍ D.1.2 STAVEBNÍ KONSTRUKČNÍ ŘEŠENÍ VÝKRES: DVŮR GYMNAZIA - detaily		DATUM: červen 2019	ČÍSLO VÝKRESU: D.1.1.04
MĚŘÍTKO: –			